



# *¿Qué hacemos ahora?*

**Renovando la forma de ser iglesia**

24 de junio de 2020

Harold Segura C.



**19** Todos en Jerusalén se enteraron de ello, así que aquel terreno fue llamado Acédama, que en su propio idioma quiere decir “Campo de Sangre”). **20** »Porque en el libro de los Salmos —continuó Pedro— está escrito:

»“Que su lugar quede desierto, y que nadie lo habite”. También está escrito: »“Que otro se haga cargo de su oficio”.

**21-22** Por tanto, es preciso que se una a nosotros un testigo de la resurrección, uno de los que nos acompañaban todo el tiempo que el Señor Jesús vivió entre nosotros, desde que Juan bautizaba hasta el día en que Jesús fue llevado de entre nosotros».

**23** Así que propusieron a dos: a José, llamado Barsabás, apodado el Justo, y a Matías. **24** Y oraron así: «Señor, tú que conoces el corazón de todos, muéstranos a cuál de estos dos has elegido **25** para que se haga cargo del servicio apostólico que Judas dejó para irse al lugar que le correspondía». **26** Luego echaron suertes y la elección recayó en Matías; así que él fue reconocido junto con los once apóstoles.



# *Desafíos prioritarios*

en cuanto a la forma de ser iglesias



.1.

¿Qué hacer con la catástrofe social y económica que se avecina?

**RESPONSABILIDAD  
ÉTICO-SOCIAL**

.2.

¿Qué hacer con los paradigmas eclesiológicos refutados por la pandemia ?

**CONVERSIÓN  
ECLESIOLÓGICA**

.3.

¿Qué hacer con los enormes cambios culturales que acercan?

**CREATIVIDAD  
ESPIRITUAL**

1



Ante la catástrofe social y económica:

RESPONSABILIDAD  
ÉTICO-SOCIAL



El futuro, apenas  
una conjetura

## Grandes tendencias

---

Aumento de la **desigualdad** social e **injusticia** económica.

---

Descenso de la **movilidad** de las personas (efecto sobre el turismo y grandes eventos).

---

Extensión de la **agorafobia** y aumento de la xenofobia, segregación y supremacismo.

---



El futuro, apenas  
una conjetura

## Grandes tendencias

---

Polarización **política**, riesgos geopolíticos, mayor **activismo social**. Hartazgo ciudadano.

---

---

Agravamiento de grandes **males sociales**: violencia de género, violencia infantil y otros.

---



## Responsabilidad ético-social

---

**Asistencia solidaria** a la comunidad carenciada (economía local).

---

**Participación social** junto con la comunidad en búsqueda de su bienestar.

---

**Incidencia pública** que provoque cambios en las leyes, políticas y prácticas.

---



2

 SEMINARIO NAZARENO  
DE LAS AMÉRICAS

 World Vision  
Por los niños



# Ante los paradigmas eclesiológicos refutados: CONVERSIÓN ECLESIOLOGICA

Pensar en la Iglesia  
antes de que  
regresemos al  
templo:

**Asunto de fondo y  
no de forma**





El confinamiento sirve de **laboratorio social** para poner a prueba las eclesiologías. La cuestión: **¿Dónde está la Iglesia?**

- ¿Dónde está el *obispo*? (Ignacio de Antioquía),
- ¿Dónde está la *Palabra*? (Reformadores),
- ¿Dónde está la *comunidad*? (Anabautismo),
- ¿Dónde está el *Espíritu*? (Pentecostalismo),
- ¿Dónde se practica la *solidaridad*? (Teologías de la liberación)

# Conversión eclesiológica

---

***El lugar y valor del templo:*** ¿cuál es su función y qué tan imprescindible es para la Misión?

---

***La naturaleza de la iglesia:*** ¿quiénes somos? ¿para qué estamos? ¿cómo nos organizamos?

---

El lugar profético de la ***Palabra*** y la ***teología***.

---

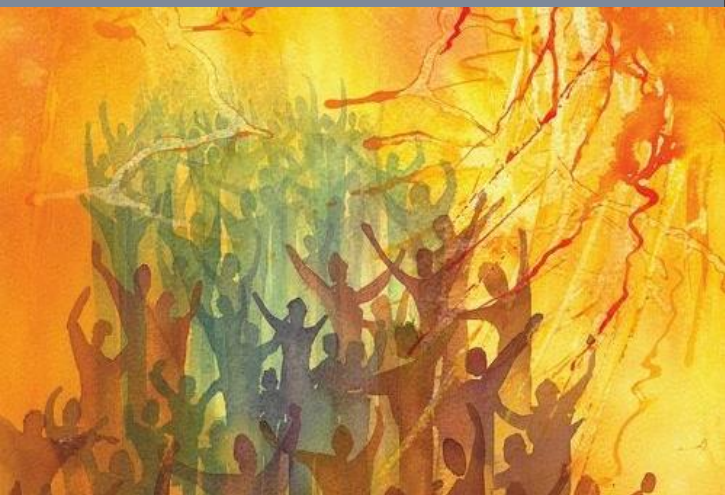


3



Ante los cambios  
culturales:

CREATIVIDAD  
ESPIRITUAL





El futuro, apenas  
una conjetura

## Grandes tendencias

Reforzamiento de **procesos tecnológicos** en curso.

Interés por la **ética** y los valores morales (medio ambiente, minorías, bienestar animal, etc.).

Atención a la **vida saludable** y bienestar espiritual. Éxito relacionado con la **calidad de vida**.

Preocupación por **preguntas existenciales y del sentido de la vida** ¿qué es el ser humano? ¿para qué vivimos?

# Creatividad ministerial

---

Nuevas modalidades de *interacción digital*.

---

Retadores modelos de *sostenibilidad financiera*.

---

Oportunidades de *cooperación* interinstitucional.

---

Nueva agenda y modalidades de *evangelización*

---





RESPONSABILIDAD MISIONERA:  
**estar a la altura**  
(Ester 4:14)

ACTITUD ESPIRITUAL:  
**mirar a las alturas**  
(Hechos 15:28)





## ***Por los incógnitos senderos del Espíritu***

**19** Todos en Jerusalén se enteraron de ello, así que aquel terreno fue llamado Acéldama, que en su propio idioma quiere decir “Campo de Sangre”). **20** »Porque en el libro de los Salmos —continuó Pedro— está escrito:

»“Que su lugar quede desierto, y que nadie lo habite”. También está escrito: »“Que otro se haga cargo de su oficio”.

**21-22** Por tanto, es preciso que se una a nosotros un testigo de la resurrección, uno de los que nos acompañaban todo el tiempo que el Señor Jesús vivió entre nosotros, desde que Juan bautizaba hasta el día en que Jesús fue llevado de entre nosotros».

**23** Así que propusieron a dos: a José, llamado Barsabás, apodado el Justo, y a Matías. **24** Y oraron así: «Señor, tú que conoces el corazón de todos, muéstranos a cuál de estos dos has elegido **25** para que se haga cargo del servicio apostólico que Judas dejó para irse al lugar que le correspondía». **26** Luego echaron suertes y la elección recayó en Matías; así que él fue reconocido junto con los once apóstoles.

“Al atardecer, ustedes dicen que hará buen tiempo porque el cielo está rojizo, y por la mañana, que habrá tempestad porque el cielo está nublado y amenazante. Ustedes saben discernir el aspecto del cielo, pero no las señales de los tiempos”.

Mateo 16:2-3



• Mateo 16:2-3



## DINÁMICA PARA PEQUEÑOS GRUPOS

- (1) Conversen acerca de las tendencias presentadas, ¿cuál les parece más relevante para el ministerio postcovid de las iglesias? ¿qué otras tendencias observamos en nuestro país?
- (2) Divídanse en tres grupos. A cada grupo se le asigna una de los desafíos ministeriales presentados y responden: ¿qué implica esta prioridad en mi contexto local? ¿qué desafíos o retos nos presenta? ¿qué recursos ya tenemos para enfrentarla?
- (3) ¿Cuáles son algunas sugerencias que tengo para ofrecer al cuerpo pastoral o directivo de mi iglesia o ministerio?
- (4) Lean Hechos 1:6-23 y conversen acerca de la experiencia de esa iglesia primitiva y qué lecciones nos dan en cuanto a vivir los desafíos de la mano con el Espíritu?

Harold Segura C.



*¡muchas gracias!*

